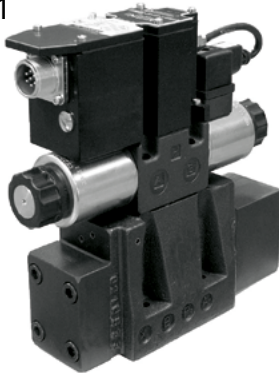


DSPE*G

Пропорциональный распределитель с пилотным управлением и встроенным усилителем

Серия 11



Клапан DSPE*G представляет собой дросселирующий гидрораспределитель с пилотным пропорциональным управлением со встроенным электронным усилителем. Перемещение золотника, а следовательно и расход через клапан, пропорционален току, подаваемому на электромагнит пилотного клапана.

Подробная информация на сайте:

www.pneumax.ru

- CAD - модели
- Гидросхемы
- Рабочие характеристики
- Дополнительное оборудование

ПОСТАВЛЯЕТСЯ ПОД ЗАКАЗ

КОД ДЛЯ ЗАКАЗА

1	2	3	4	5	6	7	8	9	10	11	12	13						
DSPE	5	J	—	C	80	/	SA	/	11	N	—	I	/	I	E0	K11	/	C

Значение позиции	Расшифровка кодировки
1	Распределитель с электронным пропорциональным управлением
2	Типоразмер 5 = CETOP 05 5R = CETOP R05 7 = CETOP 07 8 = CETOP 08 10 = CETOP10
3	Встроенный электронный блок
4	Тип золотника C = закрытые центры A = открытые центры RC = закрытые центры (ТОЛЬКО ДЛЯ DSPE7G, DSPE8G И РАСХОДА 150/75, 300/150, 500/250) RA = открытые центры (ТОЛЬКО ДЛЯ DSPE7G, DSPE8G И РАСХОДА 150/75, 300/150, 500/250)
5	Номинальный расход при ΔP = 10 бар 80 = 80 л/мин (ТОЛЬКО ДЛЯ DSPE5G И DSPE5RG) 80/40 = 80 (P-A) / 40 (B-T) л/мин (ТОЛЬКО ДЛЯ DSPE5G И DSPE5RG) 100 = 100 л/мин (ТОЛЬКО ДЛЯ DSPE7G) 150 = 150 л/мин (ТОЛЬКО ДЛЯ DSPE7G) 150/75 = 150 (P-A) / 75 (B-T) л/мин (ТОЛЬКО ДЛЯ DSPE7G) 200 = 260 л/мин (ТОЛЬКО ДЛЯ DSPE8G) 300 = 300 л/мин (ТОЛЬКО ДЛЯ DSPE8G) 300/150 = 300 (P-A) / 150 (B-T) л/мин (ТОЛЬКО ДЛЯ DSPE8G) 350 = 100 л/мин (ТОЛЬКО ДЛЯ DSPE10G) 500 = 150 л/мин (ТОЛЬКО ДЛЯ DSPE10G) 500/250 = 500 (P-A) / 250 (B-T) л/мин (ТОЛЬКО ДЛЯ DSPE10G)
6	Расположение электромагнита Пропустить для конфигурации с двумя электромагнитами SA = 1 электромагнит на стороне отверстия A SB = 1 электромагнит на стороне отверстия B
7	Номер серии Габаритные и монтажные размеры остаются неизменными для серий от 10 до 19
8	Уплотнения N = уплотнения NBR для минеральных масел (стандарт) V = уплотнения FPM для особых типов жидкостей
9	Пилотное управление I = внутреннее E = внешнее Z = внутреннее с настройкой редуцирующего канала 30 бар
10	Дренаж I = внутренний E = внешний
11	Опорный сигнал E0 = напряжение ±10 В E1 = ток 4...20 мА
12	Разъем K11 = 6 контактов + «земля»
13	Вариант исполнения C = стандартная версия B = с интерфейсом CAN-BUS

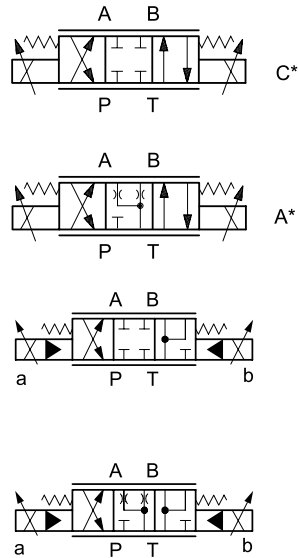
Пример кода для заказа:

DSPE5G-C80/11N-II/E0K11/B - пропорциональный распределитель, CETOP P05, ±10 В, 350 бар, 80 л/мин, интегрированная эл. карта

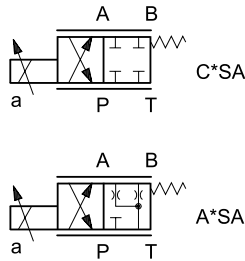
83 320

КОНФИГУРАЦИИ

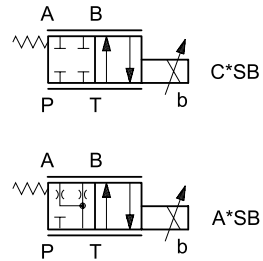
2 электромагнита и центрирующие пружины



1 электромагнит на стороне отверстия А и возвратная пружина

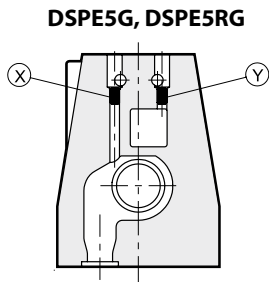


1 электромагнит на стороне отверстия В и возвратная пружина

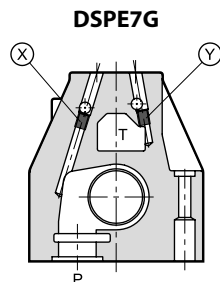


ПИЛОТНОЕ УПРАВЛЕНИЕ И ДРЕНАЖ

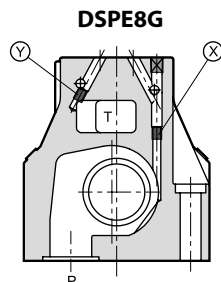
Клапаны могут поставляться с пилотным управлением и дренажом, как внешним, так и внутренним. Версия с внешним дренажом позволяет работать с большим противодавлением на выходе.



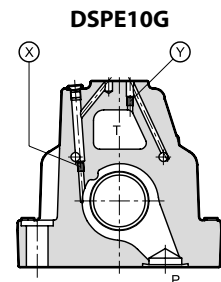
X: заглушка М5х6 для внешнего управления
Y: заглушка М5х6 для внешнего дренажа



X: заглушка М6х8 для внешнего управления
Y: заглушка М6х8 для внешнего дренажа



X: заглушка М6х8 для внешнего управления
Y: заглушка М6х8 для внешнего дренажа



X: заглушка М6х8 для внешнего управления
Y: заглушка М6х8 для внешнего дренажа

Тип клапана		Наличие заглушки	
		X	Y
IE	Внутреннее управление и внешний дренаж	НЕТ	ДА
II	Внутреннее управление и внутренний дренаж	НЕТ	НЕТ
EE	Внешнее управление и внешний дренаж	ДА	ДА
EI	Внешнее управление и внутренний дренаж	ДА	НЕТ

МОНТАЖНЫЕ ПЛИТЫ (см. каталог 51 000, стр. 321)

Тип клапана	DSPE5G	DSPE5G	DSPE8G	DSPE10G
С задним расположением присоединительных отверстий	PME4-AI5G	PME07-AI6G	-	-
С боковым расположением присоединительных отверстий	PME4-AL5G	PME07-AL6G	PME5-AL8G	-
Размеры отверстий P, T, A, B	3/4" BSP	1" BSP	1" 1/2 BSP	-
Размеры отверстия X	1/4" BSP	1/4" BSP	1/4" BSP	-