



Компактные пневмоцилиндры серии 1561-1592 "EUROPE" также, могут выполняться в исполнении тандем.

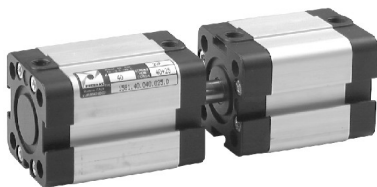
КОДИРОВКА



Исполнение А, Н, Р



Исполнение С, В



Исполнение D

1 2 3 4 5
15 6 1 . 32 . 0030 . 0080 . A

№	Обозначение	Расшифровка значений	
		6	7
1	ВЕРСИЯ	6	ISO
		7	ISO, манжеты HNBR (до +120°C)
		8	UNITOP
		9	UNITOP, манжеты HNBR (до +120°C)
2	ШТОК	1	Хромированный
		2	Нержавеющий
		* для \varnothing 12-25 мм шток всегда выполняется из нерж. стали	
3	ДИАМЕТР ПОРШНЯ	Для ISO \varnothing = 32, 40, 50, 63, 80, 100 мм	
		Для UNITOP \varnothing = 12, 16, 20, 25, 32, 40, 50, 63, 80, 100 мм	
4	ХОД	Ход 1, ход 2	
5	ИСПОЛНЕНИЕ	A	Оппозитный тандем, внутренняя резьба на штоке
		E	Оппозитный тандем, внешняя резьба на штоке
		L	Оппозитный тандем, противоповоротные платформы с двух сторон
		C	Тандем с общим штоком, внутренняя резьба на штоке
		G	Тандем с общим штоком, внешняя резьба на штоке
		H	Тандем с общим проходным штоком, внутренняя резьба на штоке
		N	Тандем с общим штоком и противоповоротной платформой
		D	Оппозитный тандем с общим штоком
		B	Тандем с независимыми штоками, внутренняя резьба на штоке
		F	Тандем с независимыми штоками, внешняя резьба на штоке
		M	Тандем с независимыми штоками и противоповоротной платформой
		P	Тандем с независимыми штоками + проходной шток с внутренней резьбой на штоке
Q	Тандем с независимыми штоками + проходной шток с внешней резьбой на штоке		