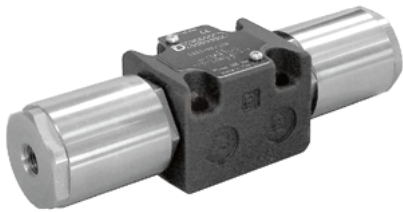


DSA*

Пневмоуправляемый гидрораспределитель



DSA* направляющие гидрораспределители золотникового типа с прямым пневматическим управлением производятся в 3-х или 4-х линейном исполнении с различными типами золотников. Корпус распределителя изготовлен из высокопрочного литого чугуна с широкими внутренними каналами для уменьшения падения давления. Распределители производятся с 2-х или 3-х позиционным исполнением золотника с возвратной пружиной или механическим фиксатором положений.

Подробная информация на сайте:

www.pneumax.ru

- CAD - модели
- Гидросхемы
- Рабочие характеристики
- Дополнительное оборудование

ПОСТАВЛЯЕТСЯ ПОД ЗАКАЗ

КОД ДЛЯ ЗАКАЗА

1	2	3	4	5
DSA	3	S3	10	N

Значение позиции	Расшифровка кодировки
1	Золотниковый распределитель с пневматическим управлением
2	Типоразмер 3 = CETOP 03 5 = CETOP R05
3	Тип золотника S*, SA*, SB*, TA, TB, RK, TA23, TB23 ПРИМЕЧАНИЕ: расшифровку см. «Конфигурации»
4	Номер серии 10 = для DSA3 20 = для DSA5 Габаритные и монтажные размеры остаются неизменными для серий от 10 до 19 и от 20 до 29
5	Уплотнения N = уплотнения NBR для минеральных масел (стандарт) V = уплотнения FPM для особых типов жидкостей

Пример кода для заказа:

DSA3-S7/10N/Y - гидрораспределитель с пневмоуправлением, 4/3, 350 бар, 75 л/мин, CETOP 3, внешний дренаж

ТЕХНИЧЕСКИЕ ХАРАКТЕРИСТИКИ

Распределитель серии DSH		DSA3	DSA5	
Максимальное рабочее давление - отверстия P, A, B - отверстия T без дренажа Y (стандартно для DSA3) - отверстия T с внешним дренажом (только для DSA5)	бар	350 25	320 25 320	
	Давление пневмоуправления - минимальное - максимальное	бар	4 12	4,5 12
		Номинимальный расход	л/мин	75 125

МОНТАЖНЫЕ ПЛИТЫ (см. каталог 51 000, стр. 321)

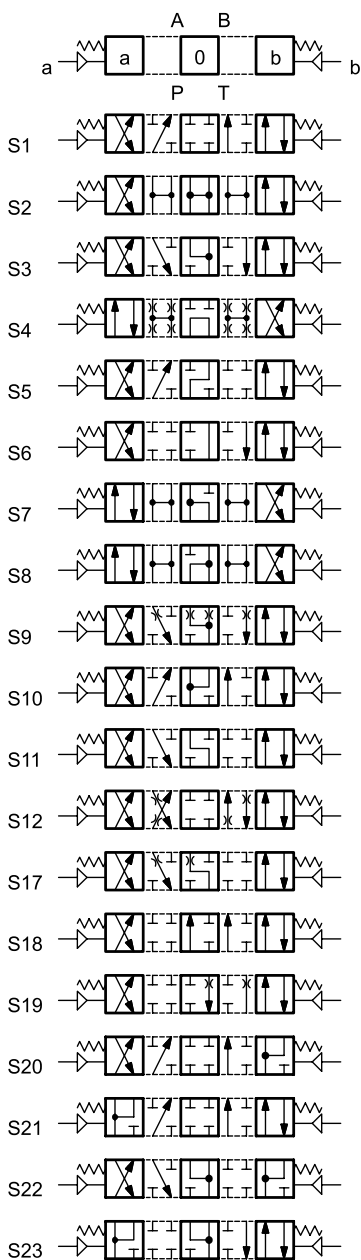
Тип распределителя	DSA3	DSA5
С задним расположением присоединительных отверстий	PMMD-AI3G	PMD4-AI4G
С боковым расположением присоединительных отверстий	PMMD-AL3G	PMD4-AL4G
Размеры отверстий P, T, A, B	3/8" BSP	1" 1/2 BSP

41 620

КОНФИГУРАЦИИ

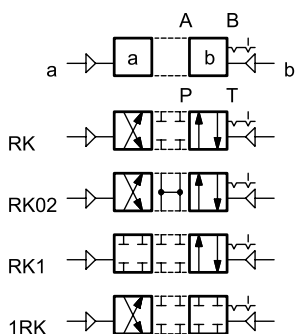
Тип S*:

3 положения с пружинным центрированием



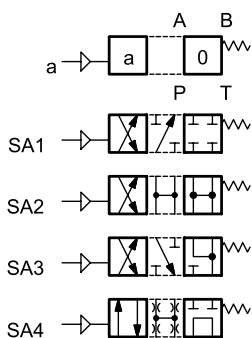
Тип RK:

2 положения с механической фиксацией



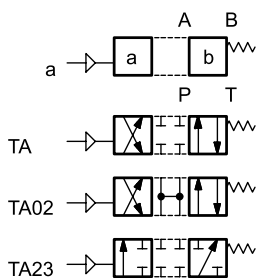
Тип SA*:

2 положения (центральное + внешнее) с пружинным центрированием



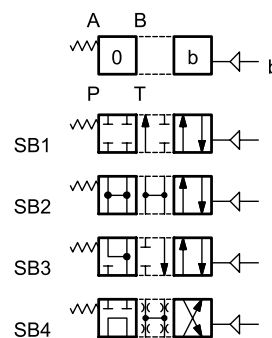
Тип TA:

2 положения с пружинным возвратом управление на стороне A



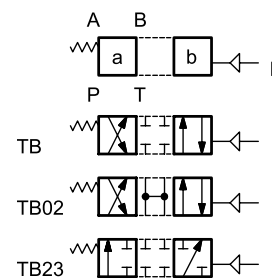
Тип SAK:

2 положения (центральное + внешнее) с механической фиксацией



Тип TB:

2 положения с пружинным возвратом управление на стороне B



ПРИМЕЧАНИЕ: другие варианты - по запросу.