

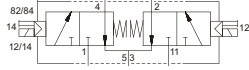


Пневмоострова ENOVA®. Группа серий 2300. Присоединения Ø4, Ø6, Ø8.



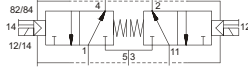
5/3 с открыт. центрами ; 2x3/2 НЗ-НЗ

**Двухстороннее
электропневмоуправление**



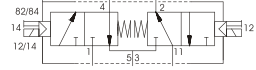
5/3 с нагруженными центрами ; - 2x3/2 НО-НО

**Двухстороннее
электропневмоуправление**

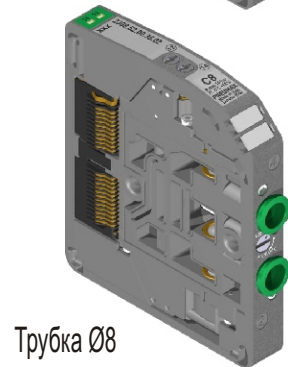
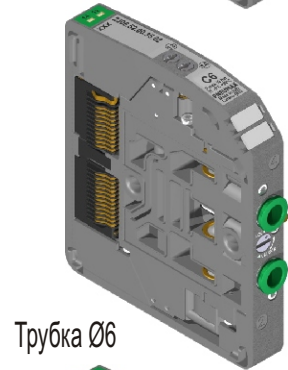
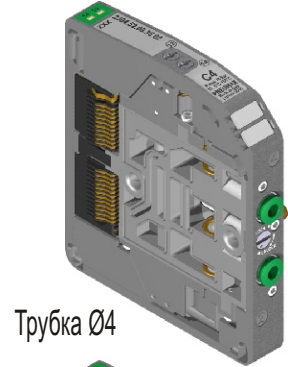
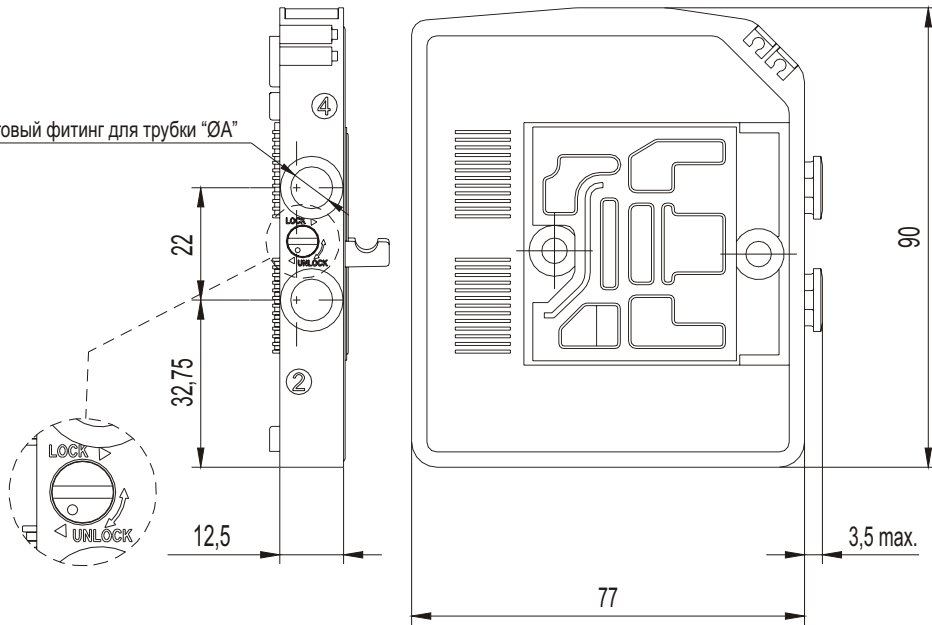


5/3 ; 2x3/2 НЗ-НО

**Двухстороннее
электропневмоуправление**



Цанговый фитинг для трубки "ØA"



Светодиодный индикатор
(смотри также стр. 15)

Ручное дублирование - стороны 12 и 14
(смотри также стр. 15, 16)

Съемные идентификационные
таблички

Код для заказа

230 . 62 . . 35 . .

Присоединение ØA:
4 = цанги под трубку Ø4
6 = цанги под трубку Ø6
8 = цанги под трубку Ø8

Функция: (*)
44 = 2x3/2 НЗ-НЗ
45 = 2x3/2 НЗ-НО
55 = 2x3/2 НО-НО

Напряжение:
02 = 24 В пост., PNP
12 = 24 В пост., NPN

Функциональный код в пневмоострове / Присоединение :

- F4 = 2x3/2 НЗ-НЗ (= 5/3 откр. центра) / Ø4
- F6 = 2x3/2 НЗ-НЗ (= 5/3 откр. центра) / Ø6
- F8 = 2x3/2 НЗ-НЗ (= 5/3 откр. центра) / Ø8
- G4 = 2x3/2 НО-НО (= 5/3 нагруж. центра) / Ø4
- G6 = 2x3/2 НО-НО (= 5/3 нагруж. центра) / Ø6
- G8 = 2x3/2 НО-НО (= 5/3 нагруж. центра) / Ø8
- H4 = 2x3/2 НЗ-НО / Ø4
- H6 = 2x3/2 НЗ-НО / Ø6
- H8 = 2x3/2 НЗ-НО / Ø8

(*) = 5/3 с открытыми центрами : используйте распределитель с 2x3/2 НЗ-НЗ функций
5/3 с нагруженными центрами : используйте распределитель с 2x3/2 НО-НО функций

R.T.A. = время переключения при иницировании
R.T.D. = время переключения при обесточивании

Технические характеристики	Энергоноситель	Давление порты 1 и 11	Давление управ. порты 12 и 14	Температура		Расход P=6 бар и Δp=1 бар	Время переключения (по ISO 12238)	Масса	Присоединение ØA
		Очищенный воздух со смазкой или без	От вакуума до 10 бар	2,5 ... 7 бар	мин. -5° С	макс. +50° С	700 нл/мин	R.T.A. 9 мс R.T.D. 30 мс	130 г