



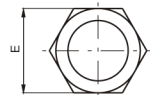
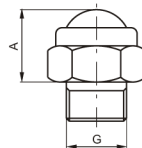
# Глушители. Присоединения М5 - G1".



## Глушитель на основе проволочной набивки

Код для заказа

6.05.18 (G1/8")  
6.05.14 (G1/4")  
6.05.38 (G3/8")  
6.05.12 (G1/2")



## Рабочие характеристики

Энергоноситель	Макс. рабочее давление	Рабочая темпер.	
		мин.	макс.
Отфильтр. воздух	10 бар	-5°C	+70°C

G	1/8"	1/4"	3/8"	1/2"
A	12	13	15	17
E	14	17	22	27
Масса, г	8	16	32	44